

ご案内

大分香りの博物館には、「日本の香り」の貴重な資料を展示しています。香りの原点は何よりも、香りそのものを楽しむことにあります。多種多様な香りを聞き分ける、あるいは一つの香りを追求する、その繰り返しによって新しい感受性が生まれ、心を和まし、独自の世界が創造できるはずです。大分県では、香りの文化のため、日本古来の伝統文化の香りについて、広く県民に親しみ、知っていただきたいと思います。

つきましては、お香について志野流香道 蜂谷宗苾先生をお招きして、香道の実際について、わかりやすくお話しをしていただくと共に、聞香会（「かぐ」ことを香道の世界では「聞く」といいます）を開催します。

平成20年12月15日(月) 13:00～16:00

講演会

13:00～14:00

場所 別府大学メディア教育・研究センター4階

演題 「香りの道」

講師 志野流香道 第二十一代目家元継承者

蜂谷宗苾 先生

香席

14:00～16:00

場所 別府大学32号館・34号館

第1席／111教室

第2席／112教室

第3席／113教室

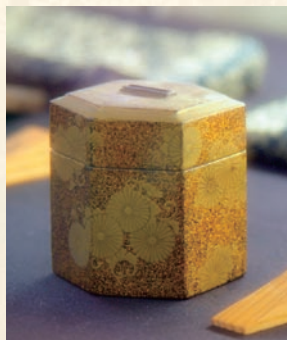
第4席／多目的室

茶席

14:00～16:00

場所 野点…博物館 日本庭園内
雨天の場合…大分香りの博物館3階

お茶席ご希望の方は、実費を頂戴します。



主催／大分県

協力／NPO 法人大分香りの文化の会

参加申込先及びお問い合わせ先：

大分香りの博物館

〒874-0915 別府市北石垣48-1

TEL 0977-27-7272 FAX 0977-27-7575

お申し込みは裏面をご覧ください。参加申込者が、先着200名になり次第締め切らせていただきます。

申込み締切日：平成20年12月6日(土)

志野流香道第二十一代目家元継承者 蜂谷宗苾先生講演会とお香の会



JR日豊本線別府大学駅下車、徒歩 10分

特急利用の場合は、JR日豊本線別府駅下車、上りの普通電車に乗りかえると4分で別府大学駅に着きます。

JR日豊本線別府駅下車、亀の井バスで

別府大学経由鉄輪行に乗車、別府大学前で下車、所要時間約20分。または、亀の井バスで石垣経由国立別府病院行に乗車、別府大学下で下車、徒歩3分。大分交通では石垣経由亀川駅行に乗車、別府大学下で下車、いずれも所要時間約20分。

**タクシーの利用は、別府駅から約12分
大分空港からは、バスで約40分**

別府国際観光港前下車、亀の井バスで別府大学経由鉄輪行に乗車、別府大学前下車、所要時間約10分。タクシーでは別府国際観光港前から約5分。

志野流香道 蜂谷宗苾先生講演会とお香の会 お申し込み用紙

切らずにそのままFAXしてください。 **FAX 0977-27-7575**

ご氏名			
ご住所	〒		
電話番号			
申込み ご出席に○を お願いします	講演会	香席	茶席
	(無料)		(実費 800円)

ご氏名			
ご住所	〒		
電話番号			
申込み ご出席に○を お願いします	講演会	香席	茶席
	(無料)		(実費 800円)

※当日はこのチラシをご持参ください。

整理券	
-----	--